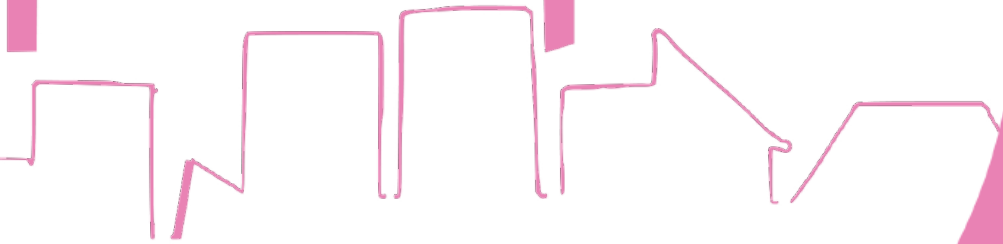


planet 10



**Wir freuen uns auf eure
Unterstützung!**

WER WIR SIND & UNSERE VISION

_Planet 10 ist ein Kulturverein und partizipatives Hausprojekt in Wien.

_2009 mit Hilfe von Direktkrediten und Spenden gekauft, bietet Planet 10 heute allg. benützbare Vereinsräume sowie Wohnraum für 4 Erwachsene und 3 Kinder in 4 Wohnungen.

_Aber es braucht mehr Zugang zu leistbarem Wohnen für Alle in anti-diskriminierenden Strukturen.



Wandgemälde Planet 10 Amoako Boato und Ani Ganzala



Spendeninformationen

>>> Spenden & Direktkredite gesucht!

Mit einigen Spenden ging es los.

Jetzt suchen wir weitere Unterstützer:innen.

_Gemeinsam mit **GABU Heindl Architektur** planen wir bis zu 6 Obergeschosse aufzubauen und so mehr Wohnraum zu schaffen für die, die es am nötigsten brauchen.
>>> gabuheindl.at

afrorainbowaustria_sprachkursekurdischtürkischshwahilideutschenglisch
fridaberatungstelle_tekoschinlgbtiq+_lesungen_schwarzefrauengruppe
feministischewissenschaftlerinnen_selbstlautgegensexualisiertegewalt
fett&zuckerkuchencafé_brasilianischefrauengruppe_ausstellungen_konzerte
esrap_sakina_pinkpopes_norahnoizzze&band_filmabende_offenerfreitag
africancommunitykitchen_kurdischestudierende_solidaritätsveranstaltungen
nachbarschaftsfeste_transnationalermigrant:innenstreik_kochenfürgeflüchtete
transtagung_intergruppe_buchpräsentationen_refugeeswelcomegruppe
orquoa_orientalqueerorganisation_mimb nähprojekt_mobilebäckerei
kid'szone_beratung_vernetzung_diskussionen_festivals_queeringplanet
wienwoche_filmdrehs_ekwenti_widerworte_kunstprojekte_bautage_workdays
antifaschistischevernetzungen_drehort_wandgemälde_bodiesofknowledge
queerhearts_antirassistischestadtführerin_mukko_umverteilungsinitiativen
quake_queercoffeandcake_streetartpolitics_queermigrationworkshops
flohmärkte_selfdefensecourses_zumbakurse_pantomimeworkshops_kültür

DAS HAUS

_Planet 10, das ist ein ehemaliges Fuhrwerkhaus.

_Umgeben von mehrstöckigen Wohnhäusern ist es zentral gelegen im 10. Wiener Gemeindebezirk zwischen Hauptbahnhof, Viktor-Adler-Markt, dem neuerschlossenen Stadtentwicklungsgebiet Sonnwendviertel und der lebendigen Fußgängerzone zwischen den U-Bahnhöfen Reumann- und Keplerplatz, die von verschiedensten Bevölkerungsgruppen genutzt wird.

_Das Haus wurde bezugsfertig gekauft, von Bewohner:innen und Vereinsmitgliedern renoviert und um Rampen und ein barrierefreies WC erweitert.

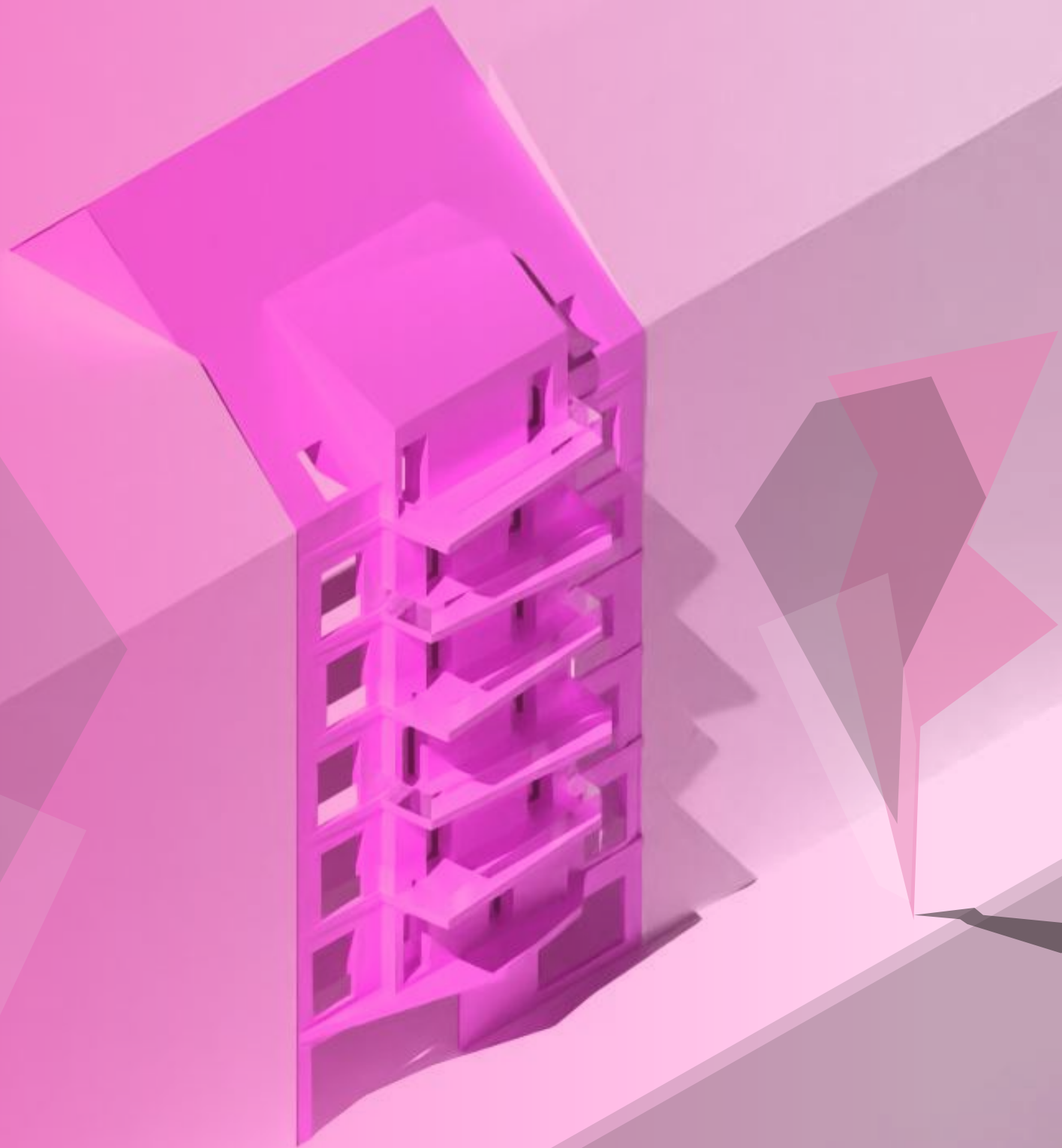
+ _Nun soll das Haus instandgesetzt werden und einen **NEUEN AUFBAU** erhalten, damit der Planet10 wachsen kann.



PLANEN AN DER AUFSTOCKUNG



Workshop zur Modellentwicklung ©PLANET 10



SOLIDARITÄT & DIVERSITÄT



_Die gemeinnützigen Aktivitäten von Planet 10 sind Wien-weit und darüber hinaus bekannt, bei Geflüchtetenunterstützungskontexten, queer-migrantischen Supportstrukturen oder queer-feministischen Kollektiven.

_Im Haus werden derzeit 9 Sprachen gesprochen. Von den Bewohnenden sowie den Aktivist:innen, die gemeinsam ehrenamtlich das Haus, Veranstaltungen, die Instandhaltung u.v.m. organisieren.

Für Wen?

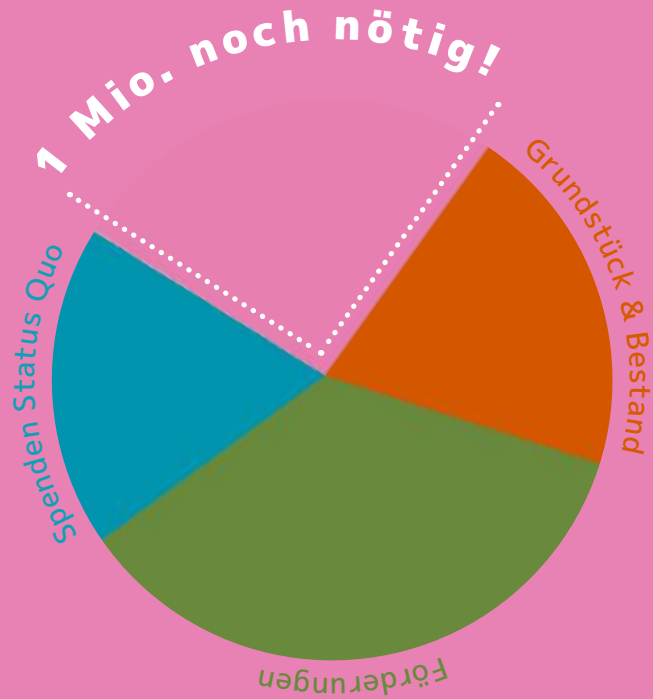
_Die Wohnungen stehen Personen zur Verfügung, die am Wiener Wohnungsmarkt massiven Diskriminierungen ausgesetzt sind und die, neu in Wien und durch strukturellem Rassismus benachteiligt, schwer Fuß fassen können.

_Das Haus ist in verschiedenen Communities sehr gut eingeführt, mehrsprachig, intersektional, partizipativ und barrierefrei.

Team Planet 10 im Workshop mit Gabu Heindl



FINANZIERUNG...

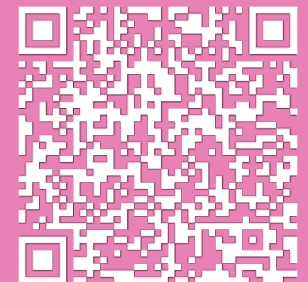


**Helfen Sie mit,
geflüchteten
Menschen leistbaren
Wohnraum in einem
antidiskriminierenden,
selbstverwalteten
Projekthaus zu
ermöglichen!**

_ Das Haus hat Planet 10 mit Hilfe von Direktkrediten und Spenden 2009 gekauft.

_ Sehr bald schon wurde klar, dass 4 Wohnungen nur ein Anfang sein können. Die Idee, das Haus auszubauen, gab es von Anfang an. Die Option war beim Kauf ein großer Wunsch. Daher wurde eine mögliche Aufstockung des zweistöckigen Bestandsgebäudes bereits damals architektonisch abgeklärt.

_ Dieses Vorhaben scheint nun greifbar, da der Verein 2022 eine große Spende erhalten hat, die der Startschuss für neue Planungen ist.



Spendeninformationen

...durch DIREKTKREDITE

_Denn Direktkredite sind ein wesentlicher Pfeiler für uns. Ein direkt ausgeliehener Betrag ohne den Umweg über eine Bank zu individuell vereinbarten Konditionen (Höhe, Laufzeit, Zinsen).

_Planet 10 wurde vom Miethäusersyndikat Deutschland in der Gründung unterstützt, und nicht zuletzt die zinsfreien (zinsniedrigen) Direktkredite vieler Einzelpersonen haben das Projekt überhaupt erst ermöglicht.

_Das Haus, das im Besitz des gemeinnützigen Kulturvereins Planet 10 ist, soll in naher Zukunft dem Miethäusersyndikat-ähnlichen österreichischen 'Habitat' zugeführt werden, um das Haus permanent dem Markt zu entziehen.

>>>syndikat.org
>>>habitat.servus.at



Spendeninformationen

Lieber 1.000 Freund*innen im Rücken als eine Bank im Nacken, lautet einer unserer Leitsprüche.^(syndikatstiftung.org)

Das heißt, auch für mittellose Personen eine selbstbestimmte Form des Wohnens zu gewährleisten, Wohnraumspekulation zu verhindern und Eigentum zu neutralisieren.






MURAL Amoako Boafo & Ani Ganzala

_Die Künstler:innen Amoako Boafo und Ani Ganzala gestalteten 2016 ein besonderes Mural im Veranstaltungsbereich des Hauses. Entstanden in Boafos Studienzeit in Wien an der Akademie der bildenden Künste, ist das Werk des mittlerweile international erfolgreichen Ghanaischen Malers von immensem Wert.

Im Herbst 2024 zeigt das Untere Belvedere Museum die erste institutionelle Ausstellung zum künstlerischen Schaffen Amoako Boafos (* 1984 in Accra) in Europa.

>>> belvedere.at/amoako-boafo-0

_Dieses Wandgemälde soll im Aufbau erhalten bleiben und Planet 10 bietet die Möglichkeit, das Mural käuflich zu erwerben. Beide Künstler:innen unterstützen mit diesem speziell für Planet 10 geschaffenen Kunstwerk das Projekt und architektonische Vorhaben, in dem sie auf ein Honorar oder den Kaufpreis zu Gunsten von Planet 10 verzichten.

An illustration of a city street scene with several buildings. The buildings are rendered in a stylized, blocky manner with various window shapes and colors. The sky is a mix of light and dark blue. Four speech bubbles are overlaid on the scene, each containing text. The speech bubbles are white with black outlines and tails pointing towards the buildings.

Mit euren
Krediten wollen
wir hoch hinaus!

Hier brauchts dich!

Windows
are already
financed!

Balkone sind
schon finanziert!

PLANET 10
Pernerstorfergasse 12
1100 Wien
✉ info@planet10wien.at

planet10wien.at Herbst 2024